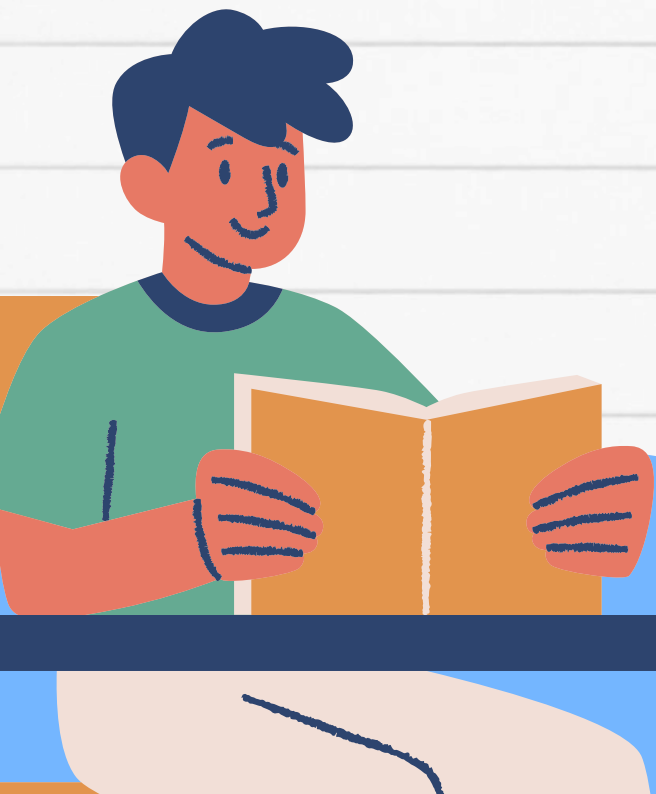




Preparación para el DELE B2



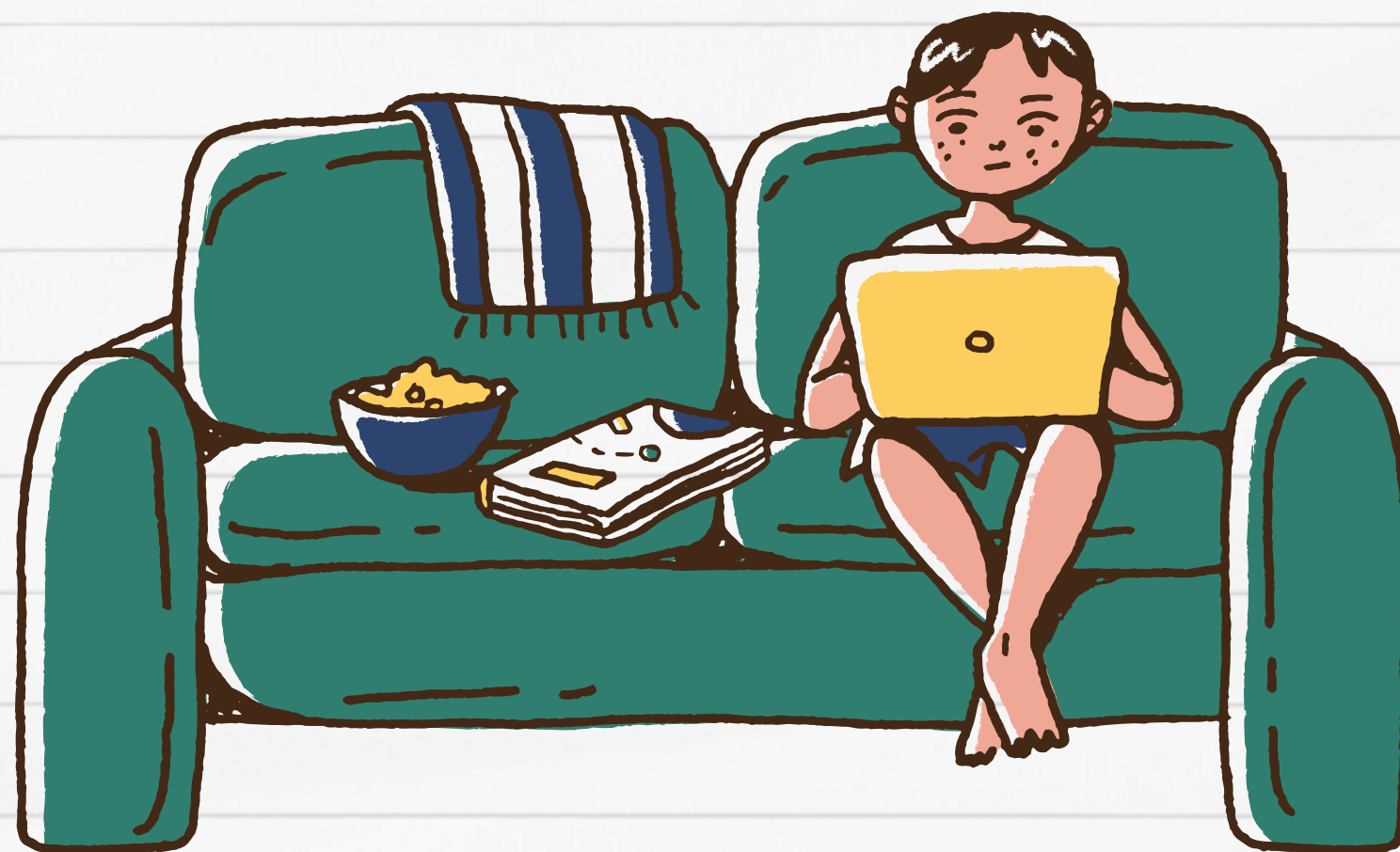
重點摘要



日常學習



DELE準備



日常學習



提升語感

目的

建立基礎

線上教學
平臺

方式

口說

聚會

聽力

Youtube



Podcast
Spanish Language Coach





EJ1 : 形容方法 efectiva, eficiente, malo

holística, pragmática

impracticable, injustificada

EJ2 : Hay muchas mascarillas están en el entorno

las mascarillas dejan huella en el
medioambiente.



DELE準備

DELE B2

Parte 1 >30分

讀

選擇題

寫

寫作

Parte 2 >30分

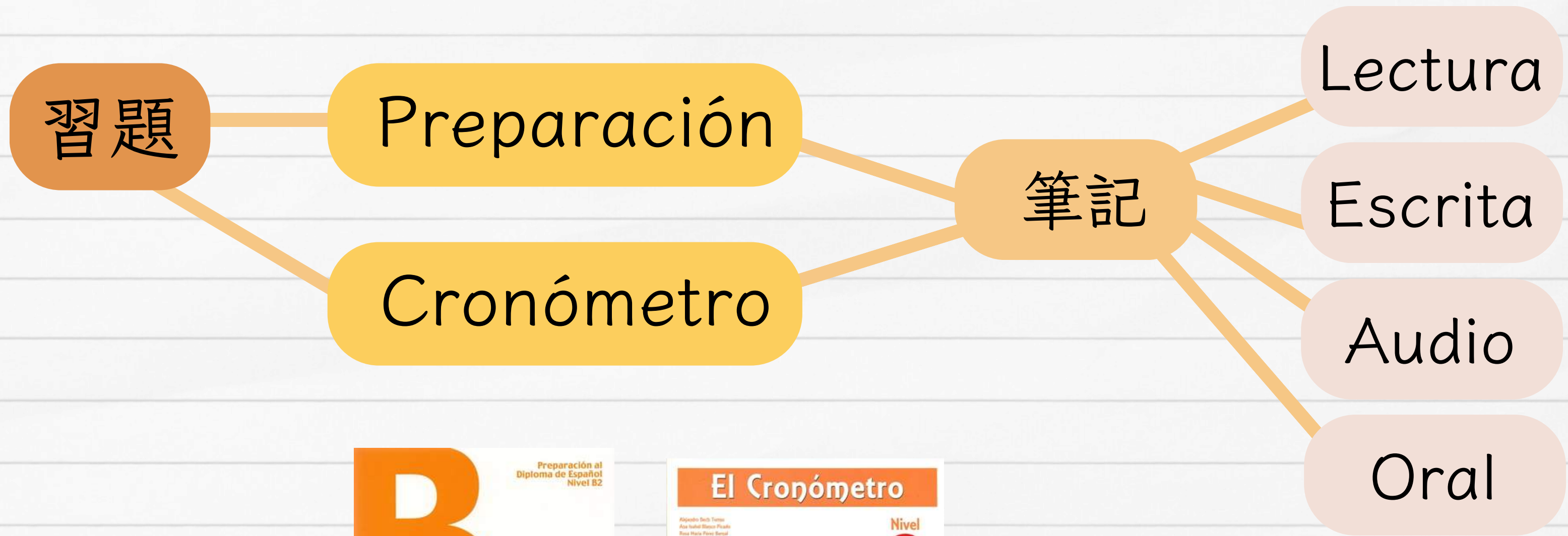
聽

選擇題

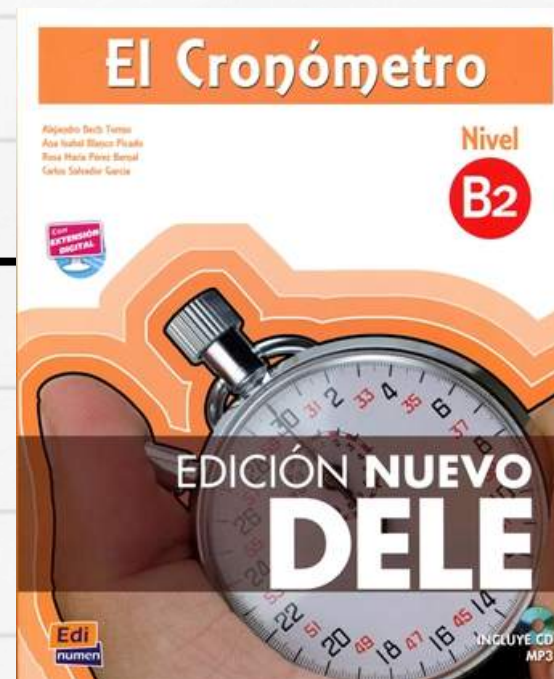
說

考官面談

準備規劃



60天前



準備規劃



習題
重做

目的

知識鞏固

筆記

整理/單詞連結

40天前

準備規劃



最後
衝刺

專攻Oral和Escrita

分數提升
彈性較高

筆記

整理成
1個檔案

考試前一天
復習

20天前

學習 APP



小红书

小紅書：
短時間內理解/
提升西文

Bilibili

Bilibili/B站：
習題解析
習題聽力+翻譯

學習 APP

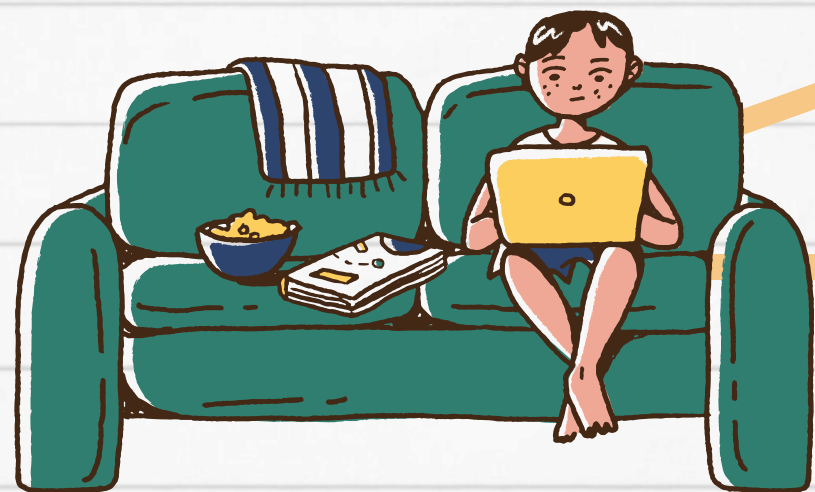


每日西語聽力：
影片西文翻譯
各式內容學習



ChatGPT：
寫作/口語批改
小老師

重點回顧



提升語感

提升單詞量

2個月準備
計劃

做習題

重做習題

專注說寫

準備規劃

學習APP

